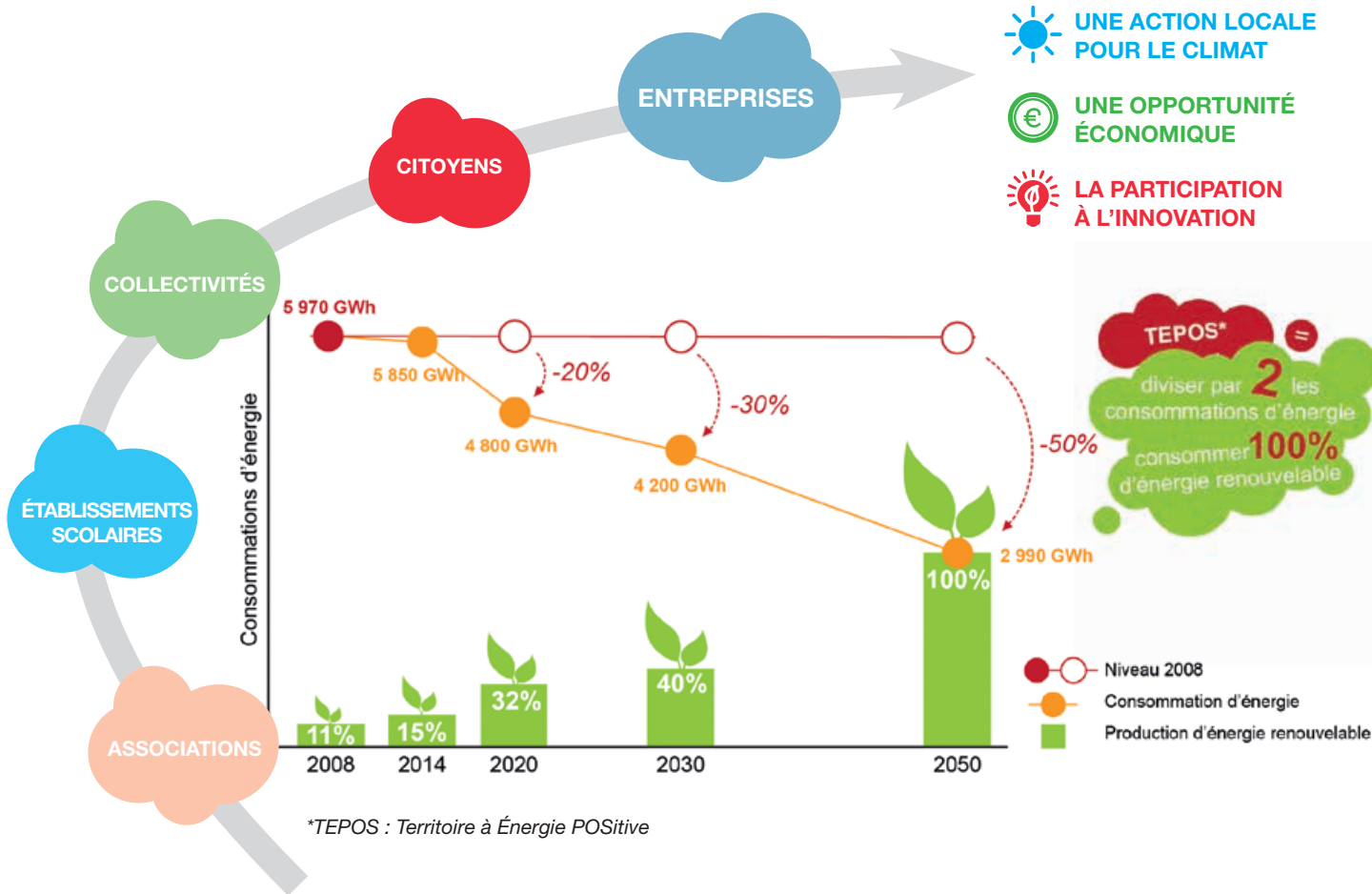




# Territoire à énergie positive / UNE AMBITION À PARTAGER

Une dynamique innovante, collaborative et inscrite dans la durée !



**Contact**

[www.grandbesancon.fr](http://www.grandbesancon.fr)

→ **Anne-Cécile KLUR**  
 environnement@grandbesancon.fr - 03 81 87 88 64



# Vous accompagner vers la transition énergétique

DES RENCONTRES, DES ATELIERS PRATIQUES,  
DES AIDES, DES OUTILS... :

Pour vous accompagner vers la transition énergétique, le Grand Besançon facilite vos démarches et vous invite à découvrir ses propositions, rencontrer ses entrepreneurs-pionniers et ses partenaires.



## SES "RENDEZ-VOUS DE LA TRANSITION" :

- Ciblés (exemples : mobilité, manger local, éco-commerçants, recyclage et création...).
- Concrets avec des témoignages de chefs d'entreprises, une présentation des aides à mobiliser et des échanges simples.

→ **Contact : Anne-Cécile KLUR**  
anne-cecile.klur@grandbesancon.fr  
Tél. 03 81 87 89 90



## UNE ACTION CIBLÉE POUR LES PROFESSIONNELS DU BÂTIMENT :

"Les midis du bâtiment innovant", formations techniques, dispositif de groupement d'entreprises, prêt d'outils d'autocontrôle...



[www.pole-energie-franche-comte.fr](http://www.pole-energie-franche-comte.fr)  
03 81 84 22 95 25



## DES ATELIERS DE SYNERGIE INTER-ENTREPRISES POUR DÉVELOPPER DES CIRCUITS LOCAUX :

partage de ressources, d'équipements, également de compétences et de services.

→ **Contact : Sylvain VAIVRE**  
sylvain.vaivre@grandbesancon.fr  
Tél. 03 81 87 89 26



## LES AIDES AUX ENTREPRISES :

une synthèse en ligne avec des contacts locaux et des liens vers les financeurs, les organismes en appui technique.

[www.investinbesancon.fr/aides-du-territoire](http://www.investinbesancon.fr/aides-du-territoire)



## UN CADASTRE SOLAIRE EN CONSTRUCTION :

Vos bâtiments sont-ils concernés pour développer l'énergie solaire ?

**Signalez-vous à :**  
environnement@grandbesancon.fr  
si vous êtes intéressé par l'accompagnement qui sera proposé.

